



Norbord



Norbord[®]

make it better

1

OUR VALUES



Informatievergadering Geurbeheersplan

9 November 2011



Norbord[®]

make it better

OUR VALUES



TRUST



EXCELLENCE



CUSTOMERS

Agenda

- Voorstelling
- Geurbeheersplan inhoudelijk
- Status geurbeheersplan
- Vragenronde



Norbord[®]

make it better

OUR VALUES



TRUST



EXCELLENCE



CUSTOMERS

Voorstelling

Norbord

- Irvin Coussens – Site manager
- Guido Debois – HSE manager

Sertius

- Evert Vercauteren – milieucoördinator

Olfascan

- Toon Van Elst – deskundige geur



Geurbeheersplan inhoudelijk

Wat ?

- Engagement van en door Norbord
- Gestructureerd beheersen én verminderen van geuremissies
- Beantwoordt aan visie overheid inzake duurzaam geurbeleid
- Verankerd in de vergunning als bijzondere voorwaarde
- 4 basispeilers
 - Doelvoorschrift
 - Stappenplan
 - Effectiviteitscontrole
 - Communicatie



Norbord[®]

make it better

5

OUR VALUES



TRUST



EXCELLENCE



CUSTOMERS

Geurbeheersplan inhoudelijk

Doel ?

- Op gestructureerde en controleerbare wijze streven naar situatie waarbij geen hinder optreedt voor de omwonenden



Norbord[®]

make it better

6

OUR VALUES



TRUST



EXCELLENCE



CUSTOMERS

Geurbeheersplan inhoudelijk Uitvoering

- Bedrijfsspecifieke BBT uitvoeren
- Maatregelen uit BBT verankeren in stappenplan
- Uitvoeren stappenplan
- Periodiek updaten door uitvoeren van 2-jaarlijkse BBT-evaluatie



Norbord[®]

make it better

7

OUR VALUES



TRUST



EXCELLENCE



CUSTOMERS

Geurbeheersplan inhoudelijk

Controle (1)

- Vastleggen referentiesituatie
- Effectiviteitscontroles tijdens uitvoering stappenplan
- Terpenen
 - vastleggen omgevingsniveau voornaamste geurcomponent
 - Volgens vastgelegd protocol
 - Periodiciteit: per kwartaal
 - Uitvoeren van bemonsteringen in de woonwijken
 - Op basis van analyseresultaten na chemische analyse

Geurbeheersplan inhoudelijk Controle (2)

- Geur
 - Volgens vastgelegd protocol
 - Periodiciteit: jaarlijks (met max. 18 maand tss 2 campagnes)
 - Uitvoeren snuffelcampagnes
 - Uitvoeren van impactberekeningen



Norbord[®]

make it better

9

OUR VALUES



TRUST



EXCELLENCE



CUSTOMERS

Geurbeheersplan inhoudelijk Communicatie

- Informatievergadering
 - Jaarlijks
- Nieuwsbrief
 - Halfjaarlijks (eerste eind 2011)
 - Verspreiding via elektronisch loket
- Electronisch loket
 - Via www.norbord.be – “Milieu & Garanties”
 - Verslagen informatievergadering
 - Informatie van Norbord mbt stappenplan
 - Reactiemogelijkheid via “contact ”

Geurbeheersplan Status (1)

- Bedrijfsspecifieke BBT werd uitgevoerd (oktober 2010)
- Stappenplan is opgemaakt
- Referentiesituatie werd vastgelegd bij productiecapaciteit van 360 000 m³/jaar
 - Immissiemetingen terpenen als voornaamste geurcomponent in drie woonwijken (uitgedrukt in µg/m³)
 - Campagne 1° en 2° kwartaal (7/6/2011 en 28/7/2011)
 - Geurimpactberekeningen in drie woonwijken (uitgedrukt in se/m³ als 98P)
 - Campagne januari-juni 2011



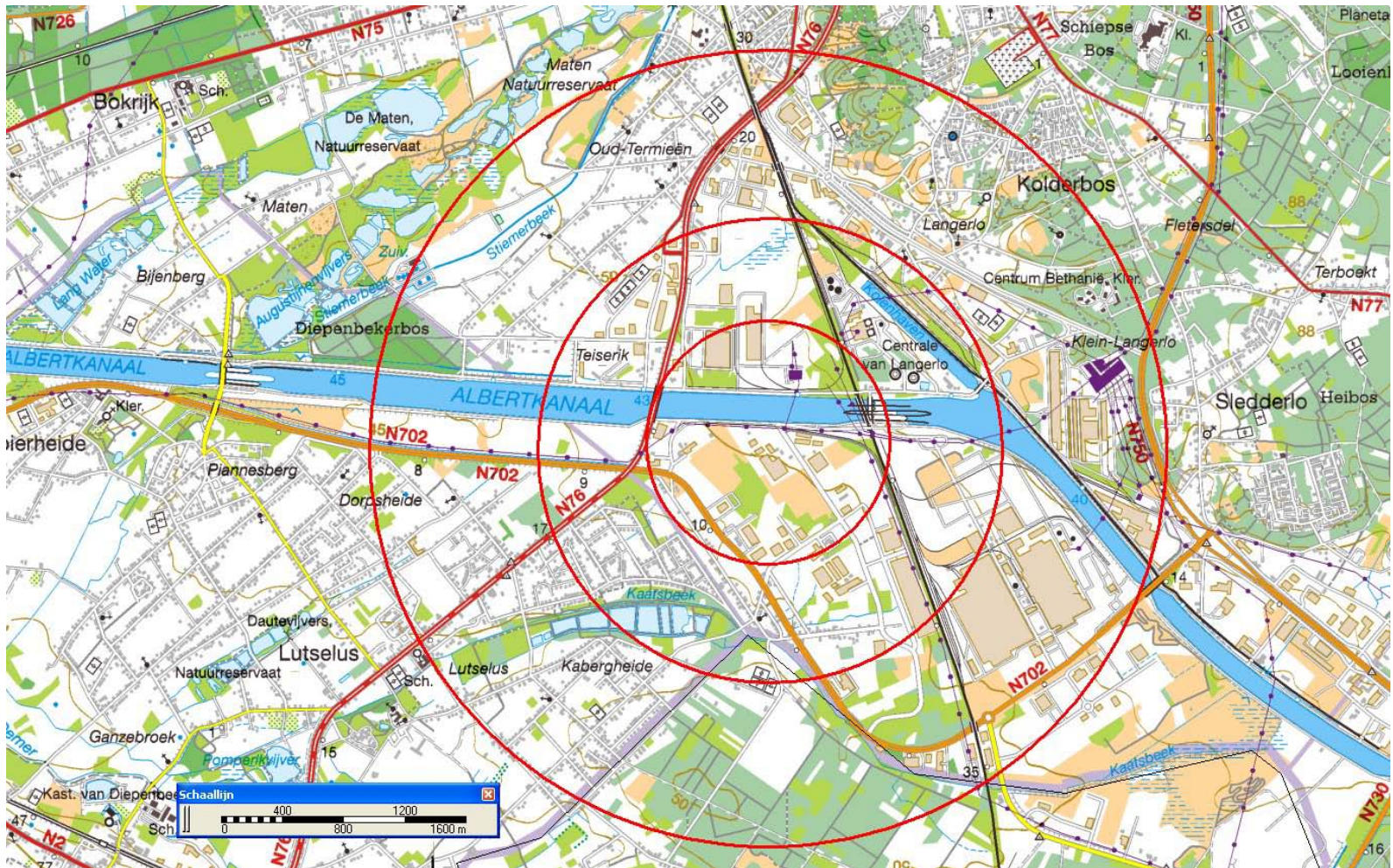
Geurbeheersplan

Status (1.1)

Immissiemetingen terpenen

- Omgevingslucht wordt bemonsterd in de geurpluim
- Bemonstering op drie afstanden overeenstemmend met locatie woonwijken Caetsbeek, Rozendaal en Kolderbos
- Bepaling van terpenen door chemische analyse en omgerekend naar blootstellingsconcentratie (in $\mu\text{g}/\text{m}^3$)
- Screening van richtwaarden, normen voor omgevingslucht, binnenhuis, werkvloer uitgevoerd door extern deskundige
- Momenteel geen “gezondheidsnorm” voor blootstelling in omgevingslucht





Norbord[®]

make it better

13

OUR VALUES



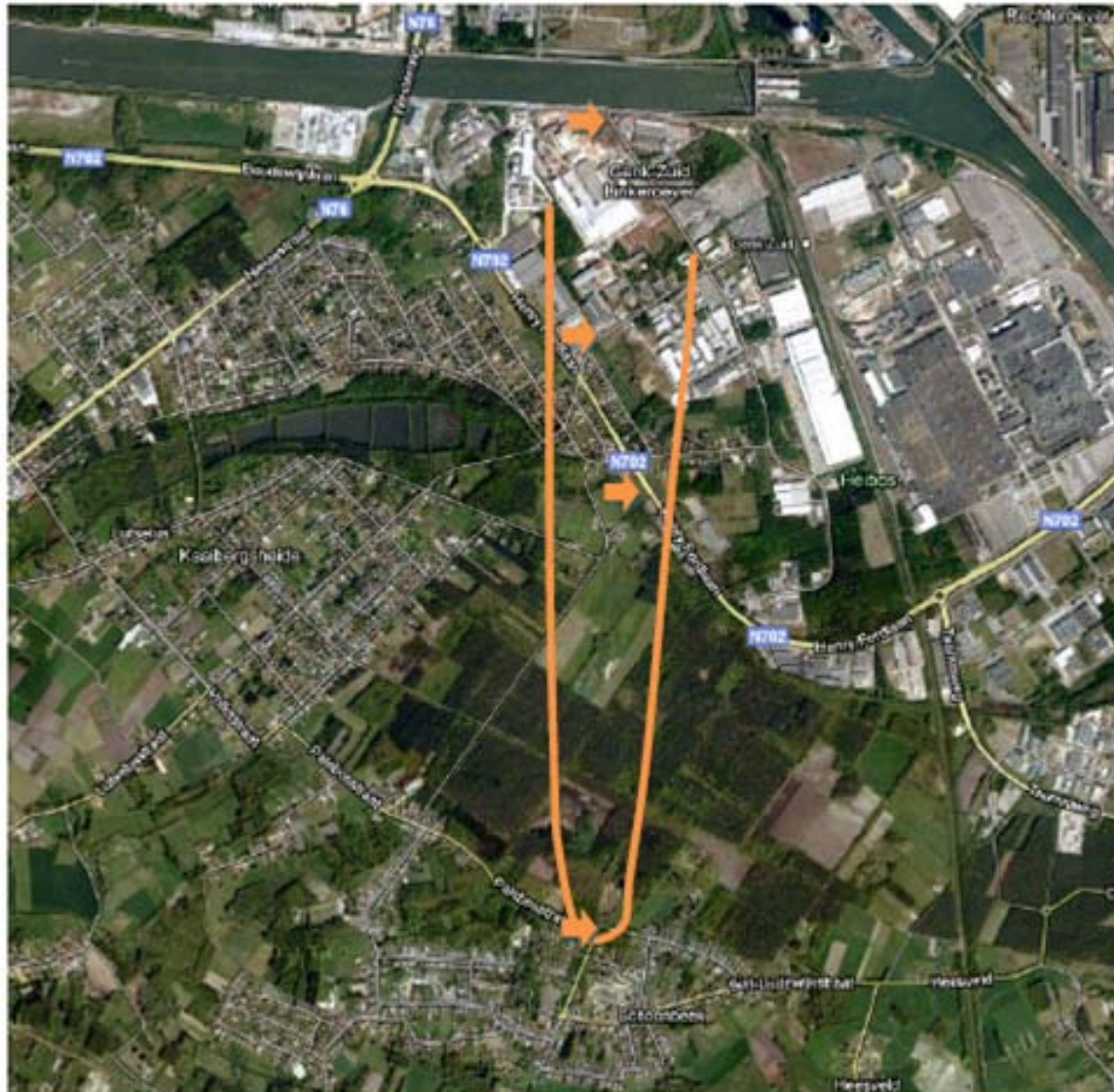
TRUST



EXCELLENCE



CUSTOMERS



Norbord[®]

make it better

14

OUR VALUES



TRUST



EXCELLENCE



CUSTOMERS

Geurbeheersplan

Status (1.2)

	RIVM-NI grenswaarde terpenen ($\mu\text{g}/\text{m}^3$)	Freiburg studie LCI ($\mu\text{g}/\text{m}^3$)	AgBB RWII ($\mu\text{g}/\text{m}^3$)	AgBB RWI ($\mu\text{g}/\text{m}^3$)	TLV KB 11 maart 2002
Blootstelling	continu	continu		continu	Werkplaats 8h/dag → continu
Terpenen som					565
Terpentijn			2000	200	
Alpha-pineen		1500			
Beta-pineen		1500			
Careen		1500			
Limoneen	350	1500			

Terpenen totaal	“Caetsbeek”	“Rozendaal”	“Kolderbos”
Campagne 1	106	12	7
Campagne 2	38	20	14



Geurbeheersplan Status (1.3)

Geurimpactberekeningen

- Dmv snuffelmetingen in de omgeving
- Geurimpact wordt uitgedrukt in se/m^3 als 98 P
 - = dit is een waarde die slechts in 2% van de tijd wordt overschreden op een bepaalde locatie
- Resultaat referentiesituatie januari-juni 2011

Caetsbeek	Rozendaal	Kolderbos
4,7	2,9	4,6

- Bijkomende vaststelling: groter aandeel van de houtopslag qua geurimpact

Monstername tijdens snuffelmeting 06/06/2011 11u40 - 12u15



Geurbeheersplan Status (2)

- Herevaluatie van de BBT mbt houtopslag
 - Theoretische simulaties bij reductie van de emissies van de houtopslag
- Uitbreiding stappenplan met maatregel “reductie van de uitstoot van de opslag”

Geurbeheersplan Status (2.1)

Stappenplan bevat:

	Omschrijving	Timing uitvoering (*)
1	Reductie van de emissies van de opslag door beperken opslagvolume	Q4 2011
2	Testen met temperatuursverlaging WESP water droger	Q1 2012
3	Terugvoeren van drogerlucht naar biomassa-installatie	Q4 2012
4	Schouwverhoging op WESP pers	Q3 2013

(*) onder voorbehoud van besluit in beroep

Geurbeheersplan

Status (2.2)

- Stap 1: Reductie emissie houtopslag door terugdringen voorraad
 - Effectiviteitscontrole bij gereduceerde houtopslag en productiestilstand (okt. 2011)
 - Vaststelling: Impact houtopslag verhoudingsgewijs gedaald met afname voorraad
 - = bevestiging van de uitgevoerde theoretische simulaties van de referentiemeetcampagne
 - Realisatie permanente reductie houtopslag (1 dec. 2011)
 - Effectiviteitscontrole bij gereduceerde houtopslag en bij volle productie (dec 2011-maart 2012)



Geurbeheersplan

Status (2.3)

- Stap 2: Testen met temperatuursverlaging
 - Contact gelegd met leverancier voor proefproject
- Stap 3: Terugvoeren drogerlucht naar biomassa
 - Engineering uitgevoerd
- Stap 4: Schouwverhoging op WESP1
 - Engineering uitgevoerd



Norbord[®]

make it better

21

OUR VALUES



TRUST

EXCELLENCE



CUSTOMERS



Simulatie geurimpact bij uitvoeren van stappen 1, 3 en 4



Norbord[®]

make it better

22

OUR VALUES



TRUST

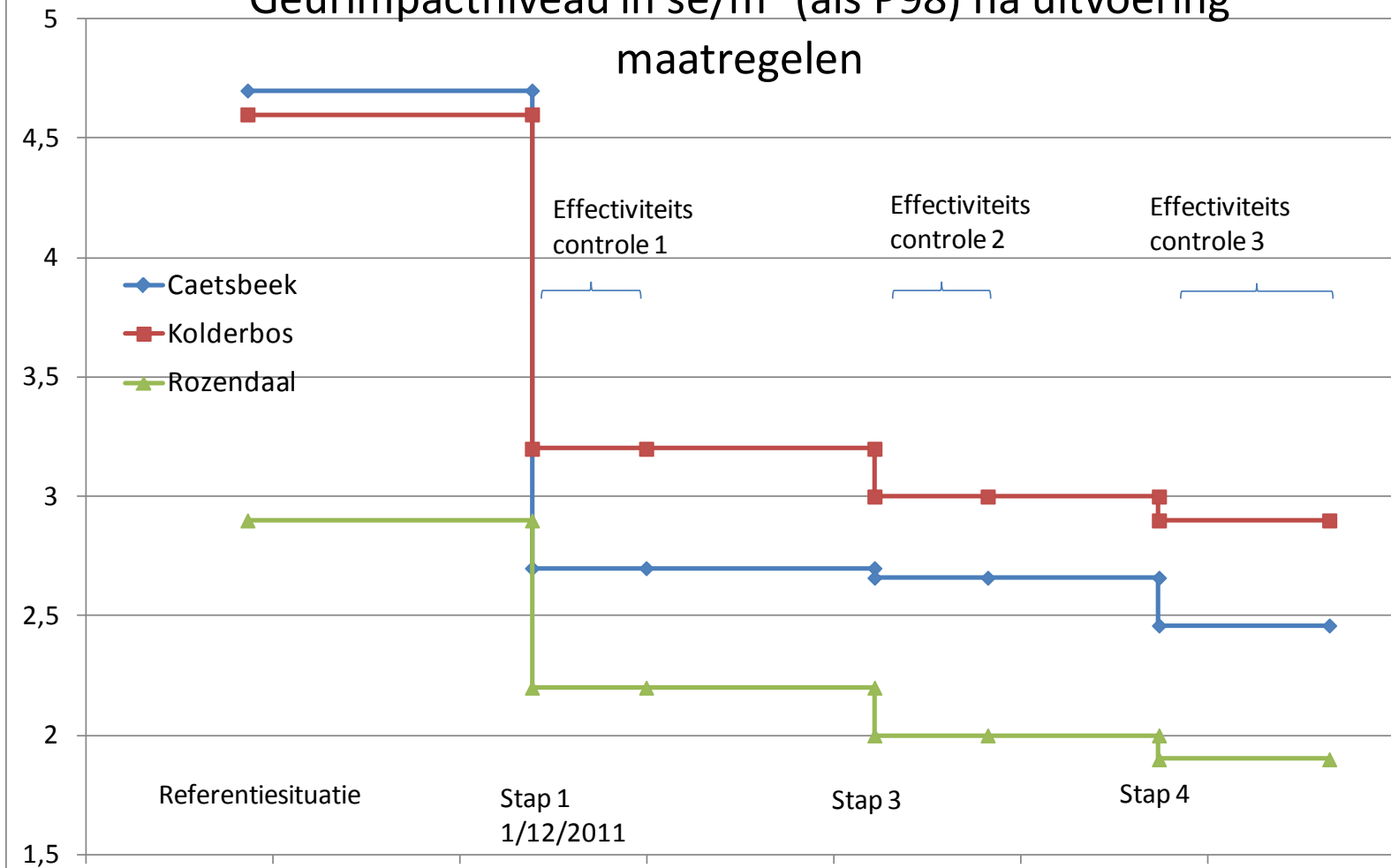


EXCELLENCE



CUSTOMERS

Geurimpactniveau in se/m³ (als P98) na uitvoering maatregelen



Norbord[®]

make it better

23

OUR VALUES



Geurbeheersplan Status (4)

Geplande verdere acties

- Evaluatie, en indien nodig aanpassing stappenplan in functie van het Ministerieel vergunningsbesluit.
- Immissiemetingen terpenen 4° kwartaal 2011
- Nieuwsbrief (eind 2011)
- Volgende informatievergadering: Q3 2012



Vragenronde

